

la redo[®]

2013

С о д е р ж а н и е

Дверные ручки на круглой розетке	1
Дверные ручки на квадратной розетке	11
Дверные ручки на фигурной розетке	15
Дверные ручки в комплекте с защелкой - КНОБЫ	18
Петли	20
Цилиндровые механизмы	21
Корпуса замков и защелки дверные	25
Фурнитура	29
Накладки и броненакладки	30
Фиксаторы	32
Ролики и направляющие	33
Справочная информация	35

LD 100



-
-
-
-
-
-
-

LD 101



-
-
-



LD 113



-
-

LD 114



-
-
-
-
-

LD 115



LD 118



LD 117



LD 119



LD 120



LD 121



LD 122



LD 123



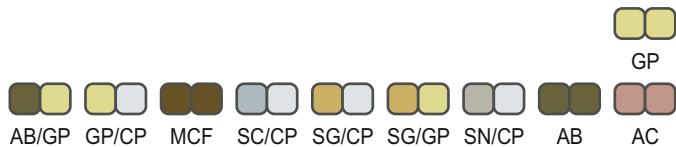
LD 124



LD 125



LD 126



LD 127



LD 128



LD 129



LD 131



LD 135



LD 136



LD 137



LD 138



LD 139





LD 142



-  AB/CP
-  GP/CP
-  SG/GP
-  SN/CP

LD 150



- 
-  SN/CP



LD 155



-  AB/GP
-  SG/GP
-  SN/CP

LD 157



-  AB/CP
-  ABB/GP
-  AC/CP
-  GP/CP
-  SG/GP
-  SN/CP

LD 158



LD 161



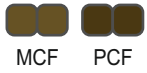
LD 164



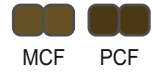
LD 165



LD 167



LD 168



LD 169



LD 174



LD 180



LD 185



LD 186



LD 193



LD 201



- -
 -
 -
 -
- AB/GP BN/CP SC/CP SG/GP SN/CP

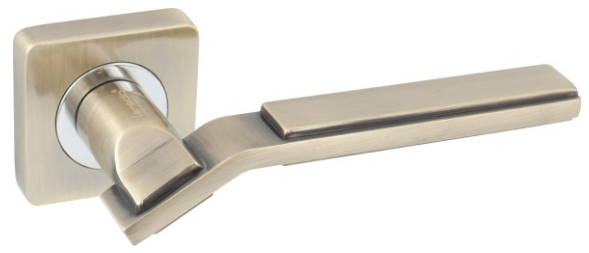
LD 202



- -
 -
 -
- AB/GP SC/CP SG/GP SN/CP



LD 203



- -
 -
- AB/GP SG/CP SN/CP

LD 204

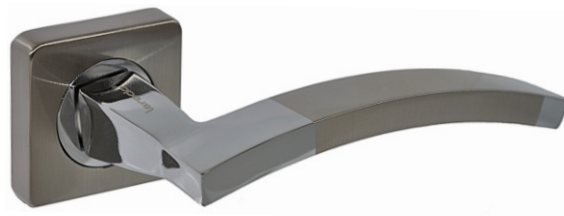


- -
 -
 -
 -
- AB/GP BN/CP SC/CP SG/GP SN/CP

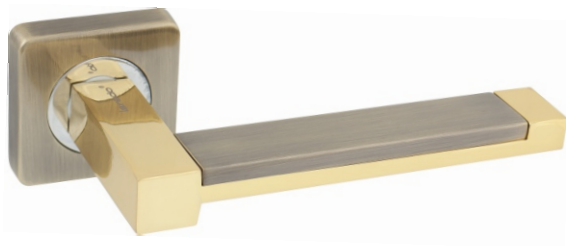
LD 205



LD 206



LD 207



LD 208

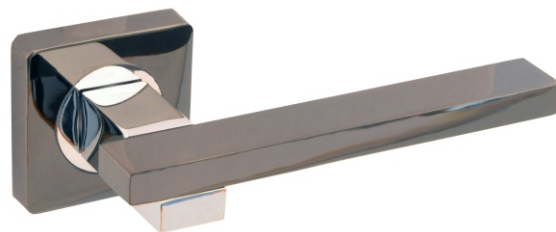


LD 209



SN/CP

LD 210



BN/CP SN/CP



LD 211



BN/CP SN/CP

LD 225



SN/CP

LD 250



BN/CP SN/CP

LD 260



BN/CP SN/CP



LD 270



BN/CP SN/CP

LD 312



LD 314



LD 316



LD 317



LD 318



ABB

LD 319



ABB

LD 374



ABB



LD 375



ABB



LD 377



LD 385



LD 388



591



670



672



829



882



Возможные варианты комплектаций:
E T - ключ / фиксатор В К - фиксатор / разблокиратор P S - без блокировок

883





 AB/PB SB/PB SN/CP

891





 AB AC PB SB SN



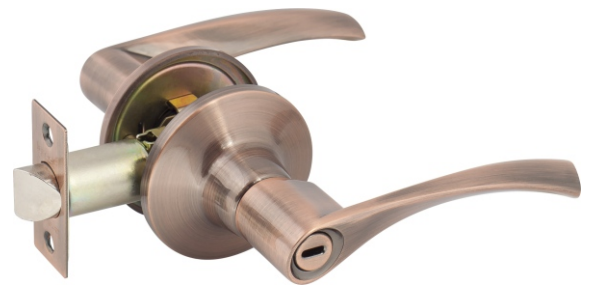
892





 AB AC PB SB SN

894





 AB AC PB SB SN

Возможные варианты комплектаций:
 ET - ключ / фиксатор ВК - фиксатор / разблокиратор PS - без блокировок

500-4C

Размер 100*75*3мм
петля универсальная с 4-мя
подшипниками скольжения
Латунь



613S-4 L/R

Размер 100*75*2,5мм
петля разъемная с
подшипником скольжения
Сталь



503-4C

Размер 100*75*4мм
петля универсальная с 4-мя
подшипниками скольжения
Декоративный рисунок, идеальное
решение для ручек на фигурной розетке
Латунь



Размер 100*75*2,5мм
Петля универсальная
с 4-мя подшипниками скольжения
плоская или фигурная заглушка.
Сталь

500S-4A или C



Петля универсальная
Размер 100*75*2,5мм, с 2-мя
подшипниками скольжения
Накладная, не требует врезки
Сталь

505S-4C



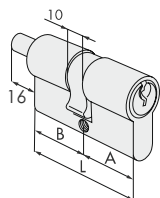
Серия А цилиндры европейского профиля

Фото	Тип	Описание	Параметры				Кол-во пинов	АРТИКУЛ			
			A / B	L	A	B		Серия	Модель	Размер	Цвет



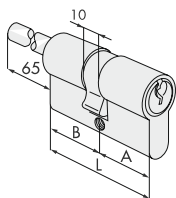
- Двусторонний цилиндр
- Цветовое решение: SB / SN

30 / 30	60	30	30	5	A	310 07 ...
35 / 35	70	35	35	6	A	310 13 ...
40 / 30	70	40	30	6	A	310 12 ...



- Двусторонний цилиндр со стержнем для ручки
- Цветовое решение: SB / SN
- Совместим с ручкой, артикул: Т 04

30 / 30	60	30	30	5	A	312 07 ...
35 / 35	70	35	35	6	A	312 13 ...
30 / 40	70	30	40	6	A	312 82 ...



- Двусторонний цилиндр с удлиненным стержнем для ручки
- Цветовое решение: SB / SN
- Совместим с ручкой, артикул: Т 04

30 / 30	60	30	30	5	A	317 07 ...
40 / 30	70	40	30	6	A	317 12 ...

Серия В цилиндры повышенной секретности

Фото	Тип	Описание	Параметры				АРТИКУЛ				
			A / B	L	A	B	Кольцо пинов	Серия	Модель	Размер	Цвет



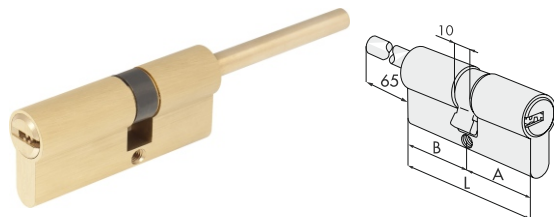
- Двусторонний цилиндр
- Цветовое решение: SB / SN

30 / 30	60	30	30	10	В	310 07 ...
30 / 35	65	30	35	10	В	310 26 ...
32.5 / 32.5	65	32.5	32.5	10	В	310 10 ...
35 / 35	70	35	35	10	В	310 13 ...
40 / 30	70	40	30	10	В	310 12 ...



- Двусторонний цилиндр со стержнем для ручки
- Цветовое решение: SB / SN
- Совместим с ручкой, артикул: Т 04


30 / 30	60	30	30	10	В	312 07 ...
30 / 35	65	30	35	10	В	312 26 ...
32.5 / 32.5	65	32.5	32.5	10	В	312 10 ...
35 / 35	70	35	35	10	В	312 13 ...
40 / 30	70	40	30	10	В	312 12 ...
30 / 40	70	30	40	10	В	312 82 ...

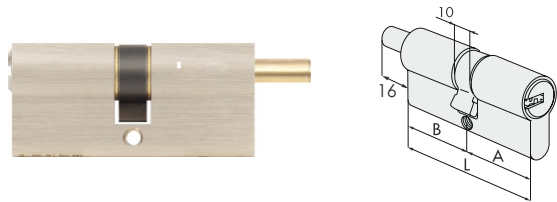


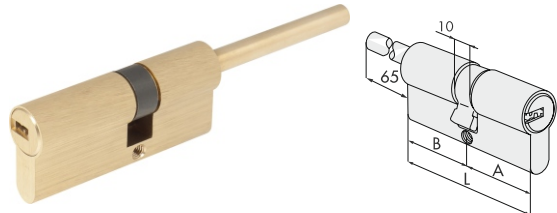
- Двусторонний цилиндр с удлиненным стержнем для ручки
- Цветовое решение: SB / SN
- Совместим с ручкой, артикул: Т 04

30 / 30	60	30	30	10	В	317 07 ...
35 / 30	65	35	30	10	В	317 81 ...
40 / 30	70	40	30	10	В	317 12 ...


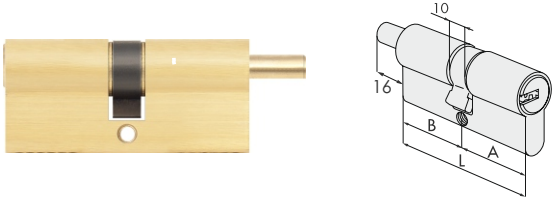
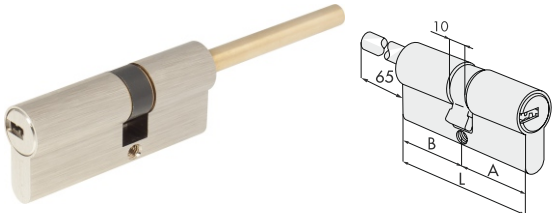
Серия С цилиндры повышенной секретности

Фото	Тип	Описание	Параметры				Кол-во пинов	АРТИКУЛ			
			A / B	L	A	B		Серия	Модель	Размер	Цвет
		<ul style="list-style-type: none"> • Двусторонний цилиндр • Цветовое решение: SB / SN 	30 / 30	60	30	30	10	С	310	07	...
			30 / 35	65	30	35	10	С	310	26	...
			32.5 / 32.5	65	32.5	32.5	10	С	310	10	...
			35 / 35	70	35	35	10	С	310	13	...
			40 / 30	70	40	30	10	С	310	12	...
			30 / 50	80	30	50	10	С	310	17	...
			40 / 40	80	40	40	10	С	310	18	...
			35 / 45	80	35	45	10	С	310	19	...

		<ul style="list-style-type: none"> • Двусторонний цилиндр со стержнем для ручки • Цветовое решение: SB / SN • Совместим с ручкой, артикул: Т 04 	30 / 30	60	30	30	10	С	312	07	...
			30 / 35	65	30	35	10	С	312	26	...
			32.5 / 32.5	65	32.5	32.5	10	С	312	10	...
			35 / 35	70	35	35	10	С	312	13	...
			40 / 30	70	40	30	10	С	312	12	...
			30 / 40	70	30	40	10	С	312	82	...
			40 / 40	80	40	40	10	С	312	18	...
			35 / 45	80	35	45	10	С	312	19	...

		<ul style="list-style-type: none"> • Двусторонний цилиндр с удлиненным стержнем для ручки • Цветовое решение: SB / SN • Совместим с ручкой, артикул: Т 04 	30 / 30	60	30	30	10	С	317	07	...
			35 / 30	65	35	30	10	С	317	81	...
			40 / 30	70	40	30	10	С	317	12	...
			50 / 30	80	50	30	10	С	317	90	...

Серия D цилиндры европейского профиля

Фото	Тип	Описание	Параметры				Кол-во пинов	АРТИКУЛ			
			A / B	L	A	B		Серия	Модель	Размер	Цвет
		<ul style="list-style-type: none"> • Двусторонний цилиндр • Цветовое решение: SB / SN 	30 / 30	60	30	30	6	D	310	07	...
			35 / 35	70	35	35	6	D	310	13	...
			40 / 30	70	40	30	6	D	310	12	...
			40 / 40	80	40	40	6	D	310	18	...
			35 / 45	80	35	45	6	D	310	19	...
			30 / 50	80	30	50	6	D	310	17	...
			40 / 50	90	40	50	6	D	310	21	...
			45 / 45	90	45	45	6	D	310	29	...
			35 / 55	90	35	55	6	D	310	32	...
		<ul style="list-style-type: none"> • Двусторонний цилиндр со стержнем для ручки • Цветовое решение: SB / SN • Совместим с ручкой, артикул: Т 04 	30 / 30	60	30	30	6	D	312	07	...
			35 / 35	70	35	35	6	D	312	13	...
			40 / 30	70	40	30	6	D	312	12	...
			30 / 40	70	30	40	6	D	312	82	...
			40 / 40	80	40	40	6	D	312	18	...
			35 / 45	80	35	45	6	D	312	19	...
			30 / 50	80	30	50	6	D	312	17	...
			40 / 50	90	40	50	6	D	312	21	...
			45 / 45	90	45	45	6	D	312	29	...
		<ul style="list-style-type: none"> • Двусторонний цилиндр с удлиненным стержнем для ручки • Цветовое решение: SB / SN • Совместим с ручкой, артикул: Т 04 	30 / 30	60	30	30	6	D	317	07	...
			40 / 30	70	40	30	6	D	317	12	...

6.45



- -
 -
 -
 -
 -
- AB AC PB SB CP SN

D.6.45



- -
 -
 -
 -
 -
- AB AC PB SB CP SN

M.6.50



- -
 -
- AB SB SN



D.6.60



DT.6.60



-
- CP

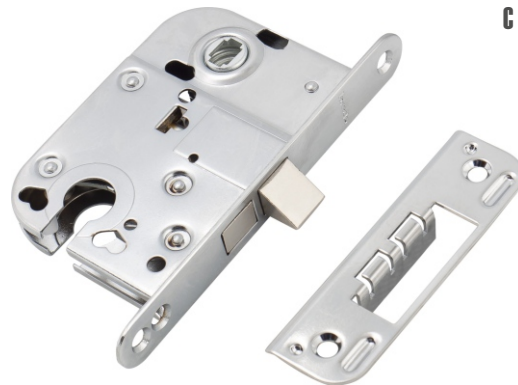
-
- SN

6.50.70



AB AC PB SB CP SN

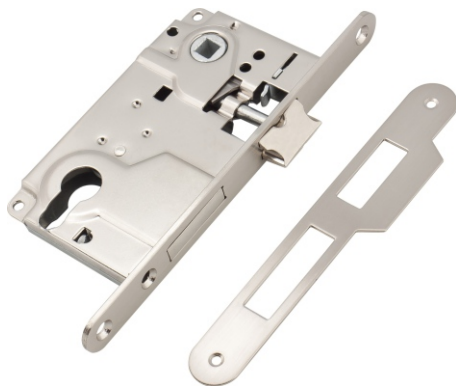
C.8.45.72



PB CP



C.8.50.85



AB SB SN

M.8.50.70



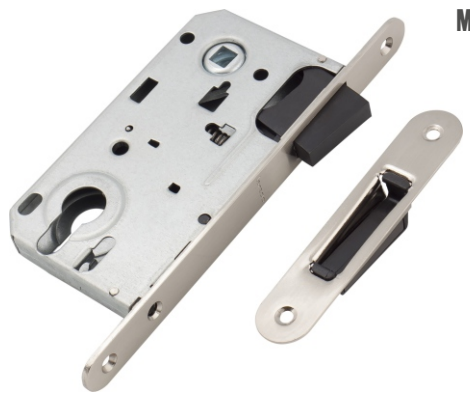
AB SB SN

M. 8. 50. 90



- AB
- AC
- PB
- SB
- SN

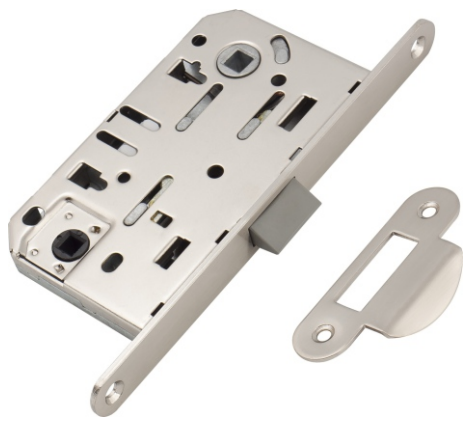
MC. 8. 50. 85



- AB
- AC
- SB
- SN

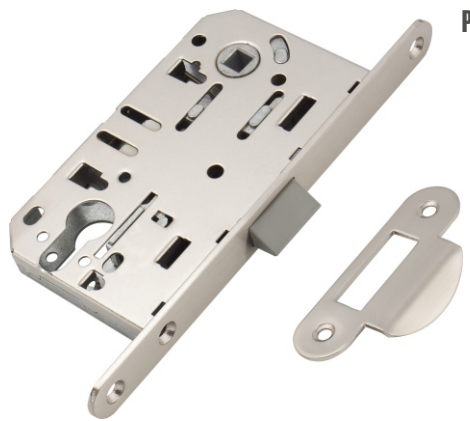


P. 8. 50. 96



- AB
- SB
- SN

PC. 8. 50. 85



- AB
- SB
- SN

MS.8.50.91



AB SB SN

MSC.8.50.85



AB SB SN



DS 01



DS 02



DS 03



LX 140 или 160



SH 35 - 60 или SH 50 - 90



TZ 04



1 ET



2 ET



3 ET



1 AT



1 BS



3 BS



06.360



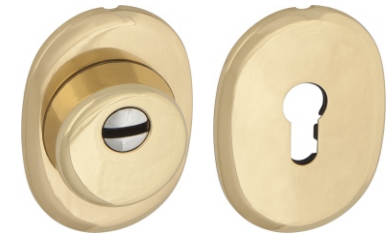
PB CP

06.470



AB AC PB SB CP SN

06.470 K



PB CP



06.473.00



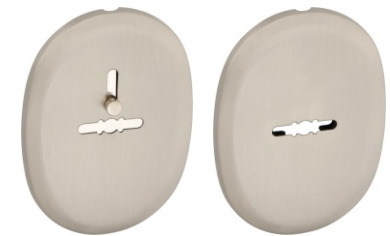
AB AC PB SB CP SN

06.473.10



AB AC PB SB CP SN

06.473.20



AB AC PB SB CP SN

1 BK



2 BK



3 BK



1 ET - BK6



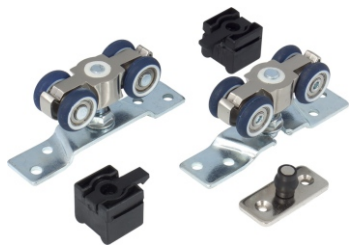
2 ET - BK6



3 ET - BK6



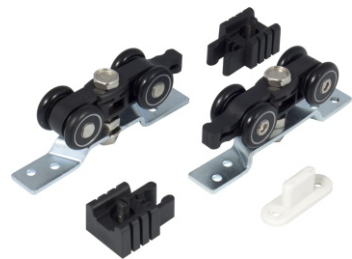
R 01



R 04



R 05



R 06



R 07



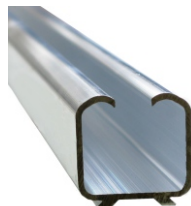
R 08



LD 3



N 04



N 02



LD 3 BK



A 01



A 02



A 03



A 04



A 05



A 07



Справочная информация*

Артикуляция механизмов:

МС. 8. 50. 85

- Расстояние между ручкой и цилиндром(фиксатором) (мм)
- Расстояние от торцевой планки до центра ручки (мм)
- Вид торцевой планки: 6 - прямоугольная; 8 - с закругленными краями
- Корпус замка под цилиндр
- Серия механизмов: М - механизм с магнитной защелкой
Р - механизм с пластиковой защелкой
MS - механизм с центральным расположением магнитной защелки

Артикуляция цилиндрических механизмов:

A 312 07 SB

- Цветовое решение SB / SN
- Кодовое значение размера и смещения (определяется по таблице*)
- Комплектация: 310 - ключ / ключ
312 - ключ / короткий шток для поворотной ручки (арт. Т 04)
317 - ключ / длинный шток для поворотной ручки (арт. Т 04)
- Серия цилиндров: А; В; С; D

Артикуляция дверных ручек на розетке:

LD 126 SB

- Цветовое решение
- Номер модели
- Серия, вариант розетки: 1 - круглая
2 - квадратная
3 - фигурная
- Ручки дверные

Справочная информация*

Артикуляция петель:

500 S - 4 C

- Вариант заглушки штока: А - фигурная
С - плоская
- Высота петли: 4 дюйма (~100 мм)
- Материал петель: S - сталь (без обозначения - латунь)
- Модель петель: 610 ; 613 - съемная
500 - универсальная
505 - универсальная, накладная
503 - универсальная, с декоративным рисунком

Артикуляция ручек knobов:

672 ET SG

- Цветовое решение
- Варианты комплектаций: ET - ключ / фиксатор
BK - фиксатор / разблокиратор
PS - без блокировок
- Модель ручки

Цветовые решения:

- PB** - ПОЛИРОВАННАЯ ЛАТУНЬ
- GP** - БЛЕСТЯЩЕЕ ЗОЛОТО
- SB** - МАТОВАЯ ЛАТУНЬ
- SG** - МАТОВОЕ ЗОЛОТО
- CP** - ПОЛИРОВАННЫЙ ХРОМ
- SN** - МАТОВЫЙ НИКЕЛЬ
- SC** - МАТОВЫЙ ХРОМ

- AC** - АНТИЧНАЯ МЕДЬ
- AB** - АНТИЧНАЯ БРОНЗА
- ABB** - МАТОВАЯ АНТИЧНАЯ БРОНЗА
- BN** - ЧЕРНЫЙ НИКЕЛЬ
- PCF** - БЛЕСТЯЩИЙ "КОФЕ"
- MCF** - МАТОВЫЙ "КОФЕ"

